

## 株式会社 サックスバー ホールディングス 様

ビジュアルモール スマートカタログの導入で、カタログ整理・店舗間の情報共有と業務効率化を実現。一部店舗ではタブレット端末、ノートPC、Wi-Fi ルータを Surface 3 に集約、利便性も向上

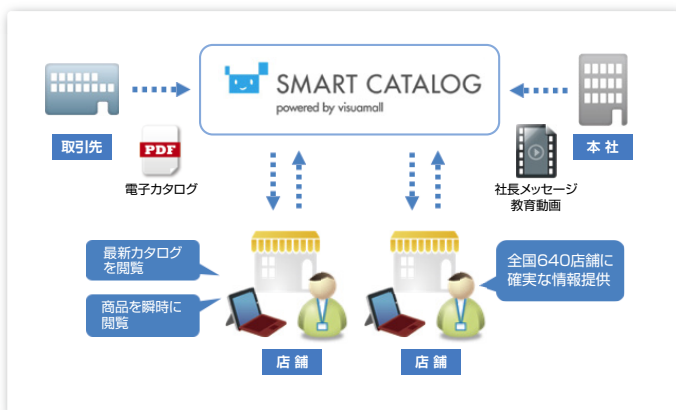


1974年の創業以来、駅ビルやショッピングセンターの増加とともに出店数を拡大し、鞆・袋物・財布・雑貨類の小売販売を全国640店舗運営している株式会社サックスバーホールディングス。同社では、店舗の発注業務の効率化と本社と店舗間の情報共有のため、「ビジュアルモール スマートカタログ」（以下、スマートカタログ）とタブレット端末を導入し、さらに一部店舗に Surface 3 を導入したことで端末管理の効率化など、様々な効果を得ています。

### 課題と導入の効果

<p><b>課題</b></p> <p>取引先から送られてくるカタログ冊子の種類が多く、最新カタログの確認・整理に手間がかかり商品検索に時間を取られていました。</p>	<p><b>効果</b></p> <p>「スマートカタログ」でカタログ冊子を電子化。カタログ整理の作業が不要になり、キーワード検索ですぐに対象商品が見つかるため商品確認から発注作業がスピーディになりました。</p>
<p><b>課題</b></p> <p>カタログ閲覧のためのタブレット端末、業務作業用のノートPC、Wi-Fi ルータを店舗に配置していましたが、一部の狭い店舗スペースでは邪魔になり管理も負担になっていました。</p>	<p><b>効果</b></p> <p>Surface 3 を導入し 1 台でカタログ閲覧・業務が可能になり、Wi-Fi ルータも不要に。狭い店舗スペースを圧迫することなく、端末管理の負担が軽減されました。</p>

同社では、各店舗が直接取引先に商品を発注するショッピングセレクトシステムを導入しています。取引先から送ら



れてくるカタログ冊子は種類も量も多く、管理や商品検索に手間と時間がかかっていました。そこで、「スマートカタログ」を全店舗に配布し、取引先へ「スマートカタログ」のIDを付与、取引先に直接資料を更新してもらう方法を構築しました。電子カタログ化したことで、印刷・送付の手間やコストが削減され、カタログに誤記があった場合でもすぐに修正できるため取引先からも好評です。

また、「スマートカタログ」は情報共有ツールとしても役立っています。商品説明動画や優秀店舗のディスプレイ画像、接客動画、社長のあいさつ動画などを「スマートカタログ」経由で本社から全店舗へすぐに周知可能になりました。さらに一部の店舗では、Surface 3 に切り替えたことでタブレット端末、ノートPC、Wi-Fi ルータの機能を 1 台に集約。店舗の狭いレジ周りの環境を有効に活用できるようになりました。

## お客様の声



株式会社サックスバー  
ホールディングス  
管理部  
高梨 雅弘 氏

以前は本社と各店舗との連絡方法が電話とFAXでしたが、店舗数が600を超えるようになり同じ方法での情報共有が難しくなっていました。「スマートカタログ」を導入したことで、周知の翌日には全店舗に情報を行きわたらせることが徹底できるようになり、導入効果を実感しています。



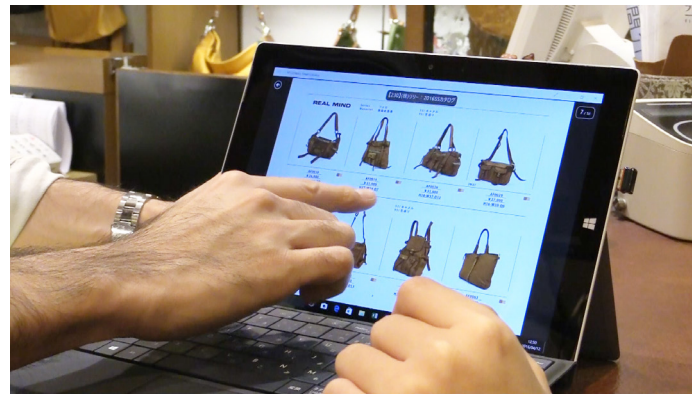
Surface 3 は社員向け教育動画の閲覧にも利用する

「スマートカタログ」を使って最新のカタログをチェックしたり、商品発注などにも活用



株式会社サックスバー  
ホールディングス  
Kissora Store Manager  
倉持 聡 氏

これまでは商品が掲載されているカタログを見つけても、まずはそのカタログが最新かどうか確認する必要がありました。現在はすべて「スマートカタログ」に最新のカタログが収納されているので、店舗どうして「あのカタログに、いい商品あるよ」「スマカタみた？」と情報交換のネットワークもできました。以前は、カタログ閲覧はタブレット端末、業務はPCと使い分けていましたが、レジスペースが狭く不便だったのでSurface 3にしたところ1台で業務が完結できるようになりました。タブレット端末にキーボードが付いた感覚で、違和感もなくスムーズに利用できています。



### 導入企業情報



会社名：株式会社 サックスバー ホールディングス  
 本社：東京都葛飾区新小岩 1-48-14 第3デリカビル  
 設立：1974年8月1日  
 URL：<http://www.sacs-bar.co.jp/about/company.html>  
 従業員数：社員 403 名、従業員 1,977 名（総従業員数 2,380 名）  
 （2015年3月31日現在）

※パンフレット記載内容は、2016年6月現在のものです。