

# KOKUSAI Card

Prepaid card para sa international calls na magagamit mula sa landlines, mobiles at IP phones. Panatilihin ang komunikasyon sa inyong pamilya at mga kaibigan na nasa ibang bansa sa pamamagitan ng "high quality calls".



©1976, 2013 SANRIO CO., LTD. APPROVAL NO. G540626

## Service overview



### Murang calling rates

Ang KOKUSAI Card ay flat-rate at 6-second increments, 24/7 sa buong taon.



### Tawag mula sa ibang bansa!

Bukod sa Japan, maaari rin makatawag mula sa 27 bansa at regions sa America, Europe, Africa, Asia at Oceania.



### Magandang panregalo dahil sa Hello Kitty design

Ang KOKUSAI Card ay magandang panregalo o souvenir mula sa Japan dahil sa kilalang character na Hello Kitty.



### Mabibili sa 7-Eleven stores sa buong Japan

Ang KOKUSAI Card ay mabibili sa 7-Eleven convenience stores saan man sa Japan.

## Paano makakabili

1



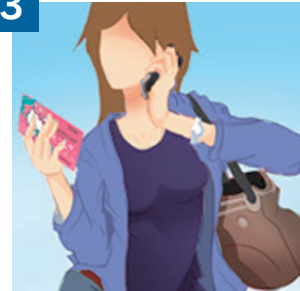
Hanapin lamang ang card na naka-display sa loob ng store.

2



Ibigay sa store clerk at bayaran.

3



Ang card ay activated na at maaari nang makagawa ng tawag!

## Rates

### Tawag mula sa Japan (bawat 1,000 yen na credit)

#### Mula sa mobiles

Philippines



30 min.

USA



60 min.

Australia



23 min.

Saudi Arabia



19 min.

Hong Kong



55 min.

#### Mula sa landlines

Philippines



44 min.

USA



100 min.

Australia



27 min.

Saudi Arabia



22 min.

Hong Kong



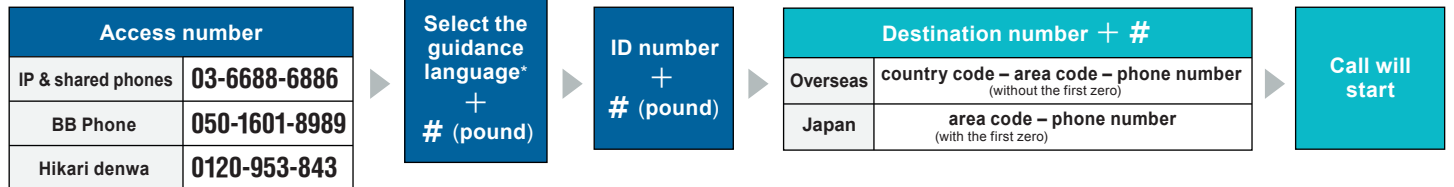
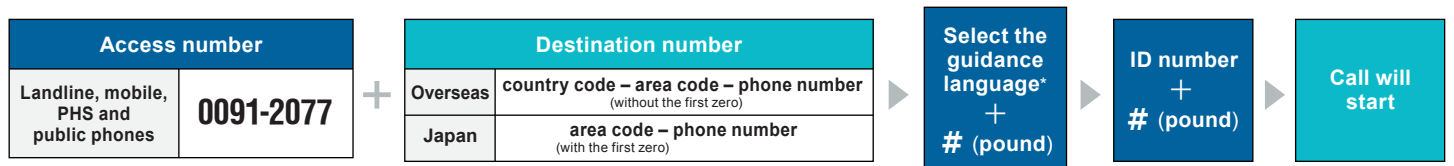
111 min.

## Usage notes

- Tiyakin lamang na ang dialing mode ng inyong phone ay naka-set sa tone bago gamitin ang serbisyo.
- Ang nawalang card, stolen card numbers o walang pahintulot na paggamit ng third parties ay hindi namin pananagutan.
- Ang card ay hindi maaaring palitan, i-reissue, i-refund o ipagpalit ng cash.
- Ang card ay hindi maaaring gamitin na pantawag sa 3-digit special numbers tulad ng 110, 119, etc.
- Ang rates sa itaas ay ang maximum na bilang ng minuto ng single call na ginawa mula sa hindi pa nagagamit na card.
- Ang expiration ng card ay ang huling araw ng ika-12 buwan matapos na ito ay bilhin.
- Ang card ay ipinagbibili alinsunod sa "prepaid phone service contract conditions" at sa term ng paggamit ng KOKUSAI Card.

## Paraan ng pag-dial

### Paano gumawa ng international at domestic calls sa Japan?

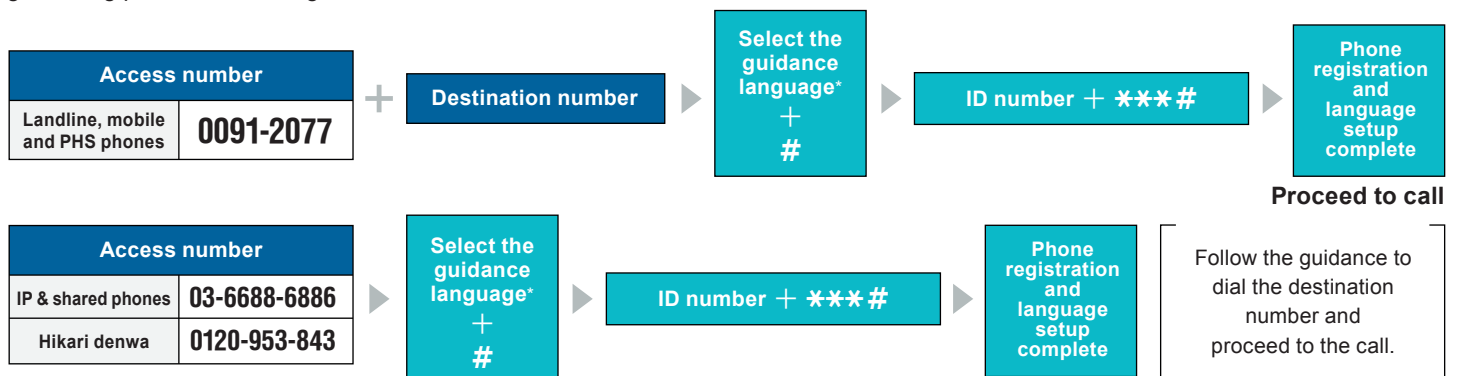


\* **1** English **2** Japanese **3** Chinese **4** Tagalog **5** Portuguese **6** Thai **7** Korean **8** Indonesian **9** Spanish

## Useful functions

### Language set up at phone number registration

Irehisto ang inyong phone number sa unang tawag na inyong gagawin para sa mas mabilis na pag-dial. Hindi na kailangang pumili ng lengguwahe at gawin ang ID number dialing procedure sa susunod na tawag. Ang language set up ay makukumpleto lamang matapos gawin ang phone number registration.



\* **1** English **2** Japanese **3** Chinese **4** Tagalog **5** Portuguese **6** Thai **7** Korean **8** Indonesian **9** Spanish

### Additional functions

Maaaring mag-transfer ng balance mula sa bagong card kung ang inyong card ay kaunti na lamang ang balance. Ang magiging expiration date ay yung sa bagong card. Ang **phone number registration** ay kailangan gawin bago mag-transfer ng balance.

