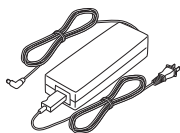


ソフトバンクWi-Fiスポット 設定ガイド



はじめにお客様の機器セットをご確認ください。

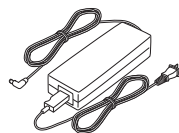


ACアダプター

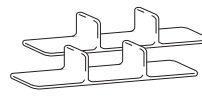
または



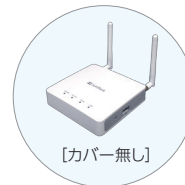
Wi-Fiルーター
[カバー有り]



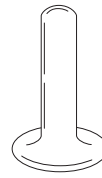
ACアダプター



ボックス用スタンド



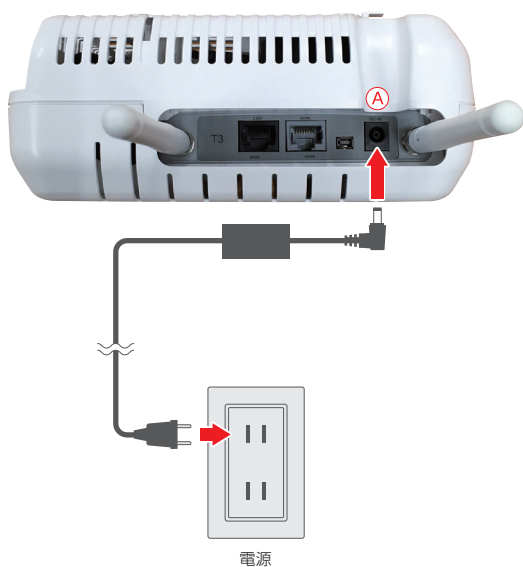
[カバー無し]



外部アンテナ
※付属しない場合
があります。

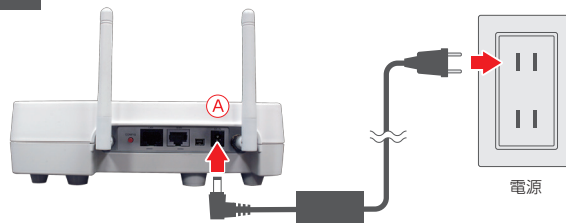
以下の手順に沿って接続を行ってください。

1 ACアダプターを差込口①と電源に接続します。



電源

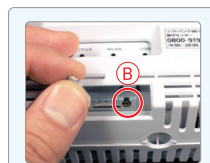
1 ACアダプターを差込口①と電源に接続します。



電源

2 本体の前面にある通信モジュールの「microSDスロット」のふたを開けます。

3 外部アンテナのケーブルを差込口②に「カチッ」と音がするまで接続します。



外部アンテナは
壁付けは不可。
床と水平に置いて
ください。



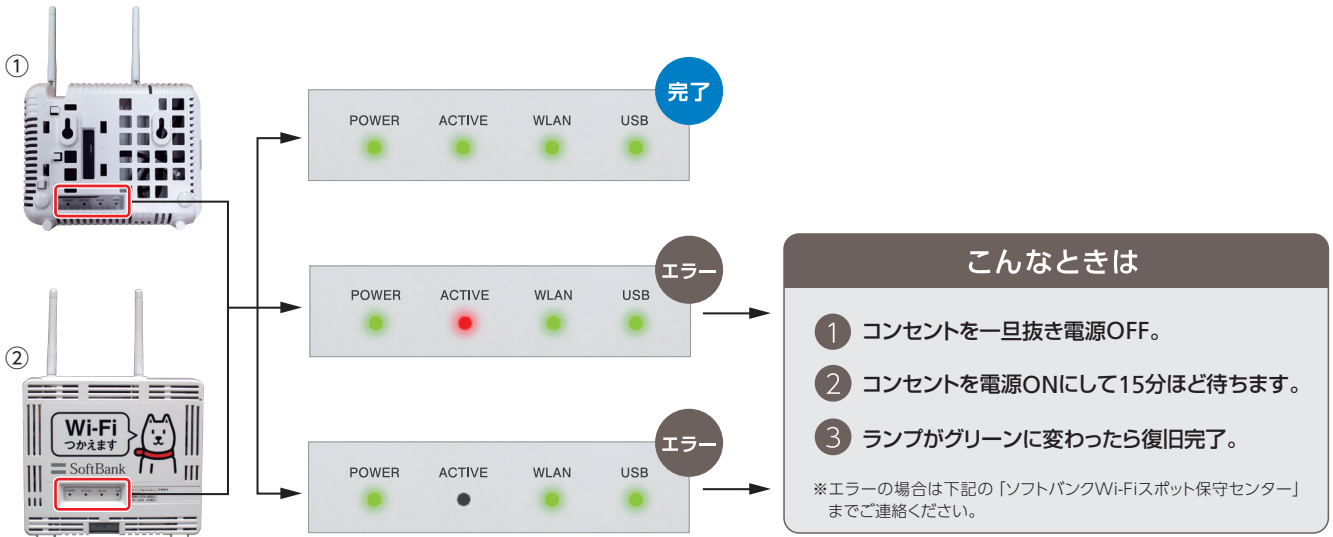
10cm以上
離してください。



○誤ってケーブルを外してしまった場合は、上記の順番で接続し直してください。

正しく接続できたかどうかの確認方法は次頁をご確認ください。

すべてのランプがグリーンに点灯していれば、接続は完了です。



○画像はイメージです。

お客さまのスマートフォンやタブレットでも
ソフトバンクWi-Fiスポットがご利用いただけます。

設定方法はこちらをご確認ください。<http://www.softbank.jp/mobile/network/wifispot/setting/>

ケータイ・スマートフォンでのアクセスはコチラから



本品を正しく使用していただくために、注意事項を必ずお読みになり内容を理解されたうえで、ご使用ください。接続機器の故障、トラブルやいかなるデータの消失、破損または、取り扱いを誤ったために生じた本製品の故障、トラブルは当社の保証対象には含まれません。予めご了承ください。

警告

- ⊗ 一定期間、電源を入れていない等の理由で使用されていない場合は、Wi-Fiスポットを撤去させていただく場合がございます。
- ⊗ 当社製ACアダプター以外は、絶対に使用しないでください。また、同ACアダプターを他の製品に使用しないでください。本製品やACアダプターが故障します。また、発煙、火災、感電、ショートの原因となります。
- ⊗ 家庭用電源(AC100V)以外では絶対に使用しないでください。(異なる電圧で使用すると発煙、火災、感電、故障の原因となります。)
- ⊗ 電源ケーブルを傷つけたり、加工しないでください。無理なねじり、曲げは断線を引き起こし、感電、火災を引き起こす原因となります。
- ⊗ 本体を多段積みで使用したり、通風孔をふさいだりしないでください。内部に熱がこもり、変形や火災、故障の原因となることがあります。
- ⊗ 本体(ACアダプター)の分解は行わないでください。法的に禁じられており、火災、感電を引き起こす原因となります。
- ⊗ 濡れた手で本体や電源部に触らないでください。電源が接続された状態ですと感電する恐れがあります。
- ⊗ 煙が出たり、異臭がしたら使用を直ちに止め、プラグをACコンセントから抜いてください。そのままの使用状態が継続されると火災、感電、変形の原因となります。
- ⊗ LANポートのキャップ等、小さな部品がございますので、お子さまが誤って飲み込まないようにご注意ください。万が一誤って飲み込んだ場合は、すみやかに医師に相談してください。
- ⊗ 雷が鳴り出したら安全を確認の上、ACアダプターをコンセントから取り外してください。

次のような場所で使用しないでください。

- ☞ 直射日光のあたる場所 (変形、故障の原因となります)
- ☞ 暖房器具の近くなどの高温になる場所 (変形、故障の原因となります)
- ☞ 本体の温度が逃げにくい場所 (変形、故障の原因となります)
- ☞ 湿気の多い場所、水などの液体がかかる場所 (漏電、故障の原因となります)
- ☞ 台所、浴室、洗面所などの水気や湿気が多い場所 (変形、故障の原因となります)
- ☞ 振動の大きい場所 (漏電、故障の原因となります)
- ☞ 天井、床下、壁の中などメンテナンスが不可能な場所 (漏電、故障の原因となります)
- ☞ 強い磁気や磁界が発生するものがある場所 (感電、故障の原因となります)

機器の故障・撤去などのお問い合わせ

お電話 ソフトバンクWi-Fiスポット保守センター
0800-919-0055 [通話料 無料] ●受付時間 9:00~18:00 (年中無休)

ウェブ ソフトバンクWi-Fiスポット
ランドオーナーさま向け 問い合わせフォーム
<https://www.softbank.jp/mobile/d/form/swsowner/>



お問い合わせの際は、Wi-Fiルーター本体の前面もしくは側面に記載の「店舗番号 (OJAで始まる番号)」または、「Sから始まる番号」をご確認ください。

ソフトバンクWi-Fiスポット
保守センター
0800-919-0055
(9:00~18:00 年中無休)

店舗番号
OJAXXXXXXXXXX