

お客様の環境により画面表示が違いますが、ご了承いただけますようお願い致します。



STEP1

[スタートボタン] [コントロールパ
ネル] の順でクリックします。

STEP2



画面左上の [コントロールパネルホーム] をクリックし、[ネットワークとインターネット] の下、[ネットワークの状態とタスクの表示] をクリックしま
す。

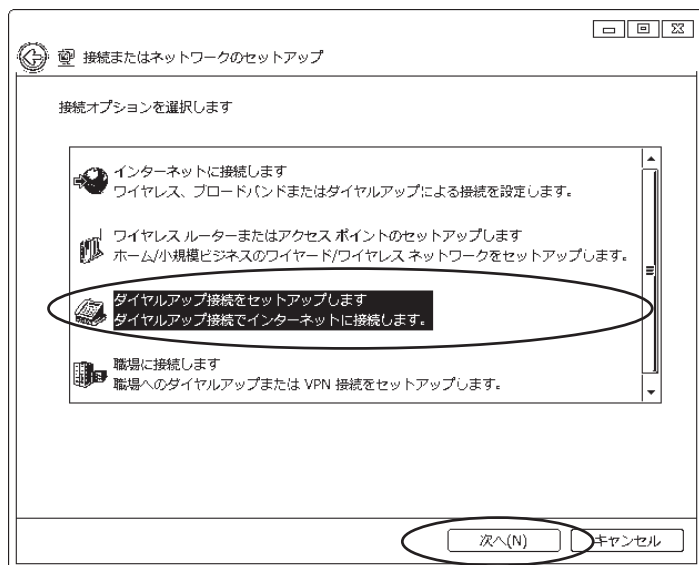
初めからこの画面の方は、そのまま [ネットワークの状態とタスクの表示] をクリックします。

STEP3



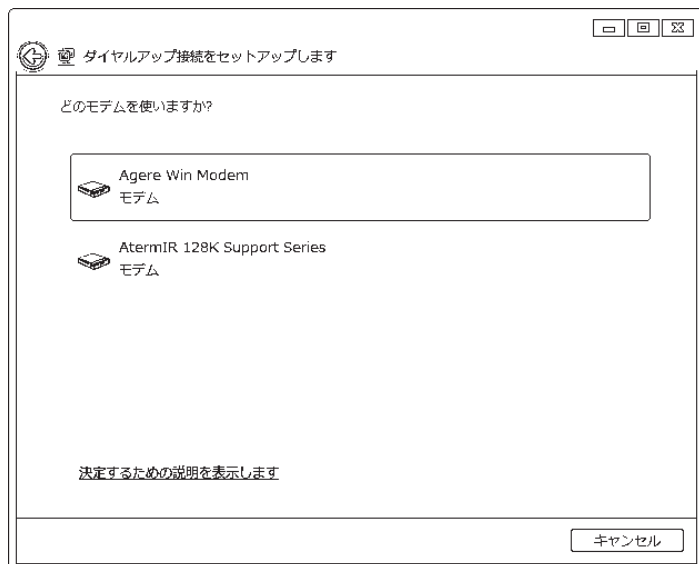
画面左の [接続またはネットワークの
セットアップ] をクリックします。

STEP4



[**ダイヤルアップ接続をセットアップ
します**] を選択し、[**次へ**] をクリック
します。

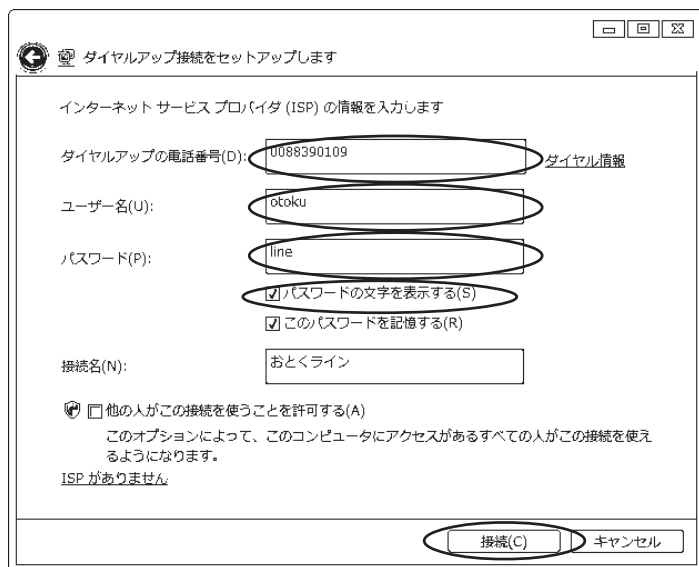
STEP5



使用するモデムを選択し、クリックし
ます。

パソコンに設定されているモデムがひとつしかな
い場合は、この画面は表示されません。そのまま
STEP6 へお進みください。

STEP6

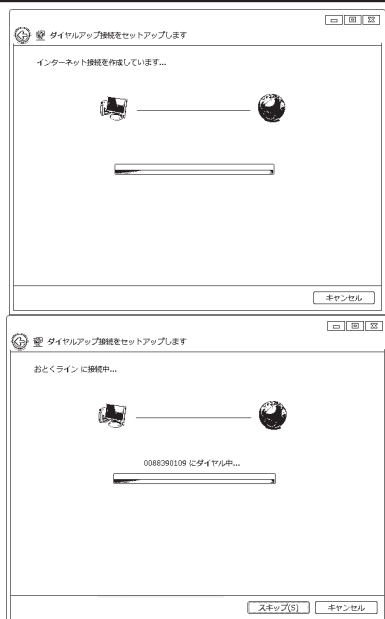


[**ダイヤルアップの電話番号**] にご利用になる「0088390109」を入力します。

[**ユーザー名**] に「otoku」、[**パスワード**] に「line」を入力します。

[**接続名**] に「任意の名前」(例：おとくライン)を入力し、[**接続**] をクリックし、接続を確認してください。

[**パスワードの文字を表示する**] にチェックを入れると、パスワードを確認しながら入力ができます。

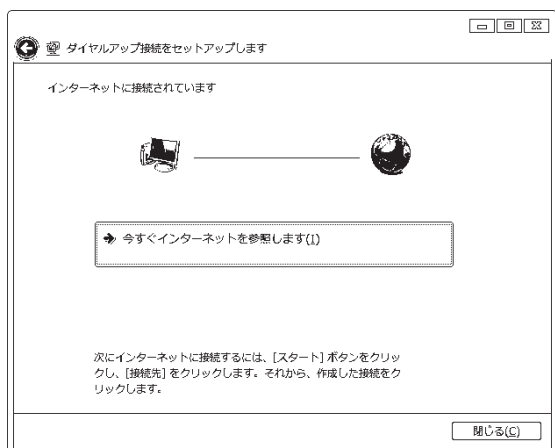


STEP7

左のように画面が推移していきます。

[**キャンセル**] を選択しますと、接続が作成されずに1ページのSTEP3の画面に戻ります。

エラーの場合は、5ページの【補足】へお進みください。

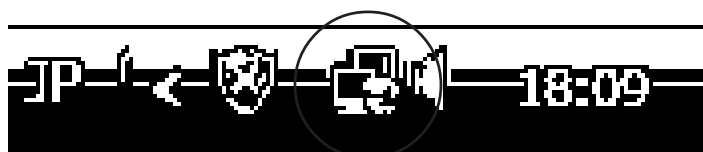


STEP8

接続が成功すると左図の画面になります。

[今すぐインターネットを参照する]
をクリックします。

接続中は、Windows画面右下のインジケータ(パソコン2台の絵)の中に地球のマークが表示されます。



STEP9

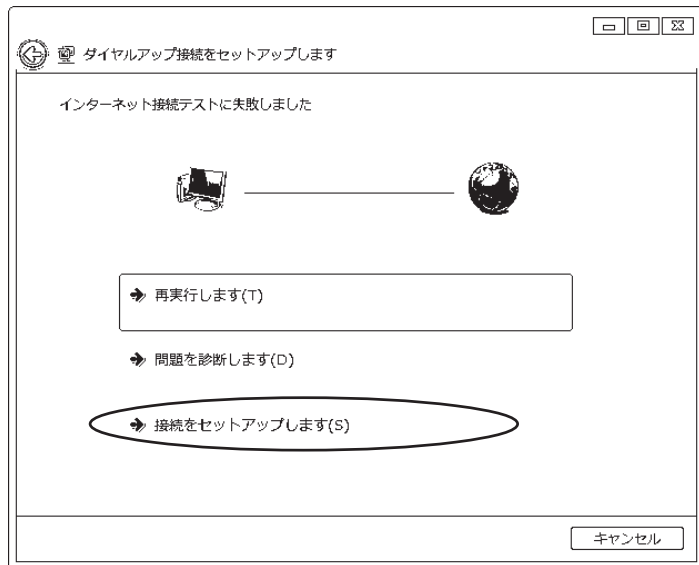
Internet Explorer が起動し、ホームページが表示されれば終了です。

設定によって表示される画面が異なります。



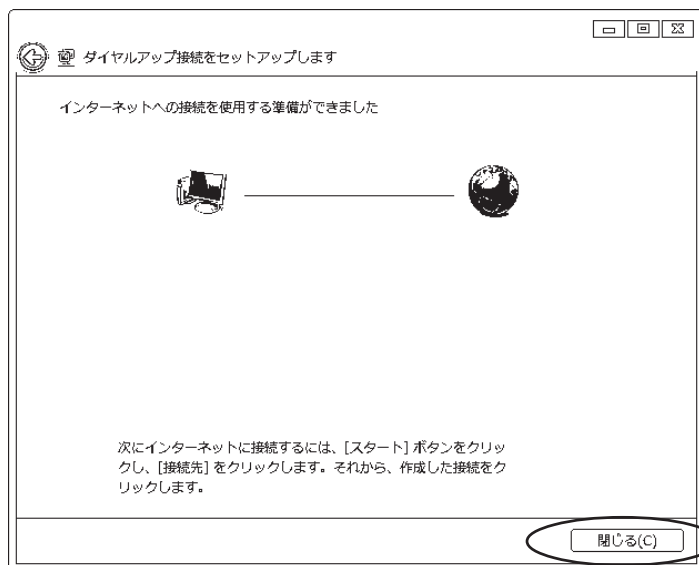
終了

補足



3 ページの STEP7 で左の画面のようなエラーが表示された場合は、[**接続をセットアップします**] をクリックし、以下 STEP1 からの手順にそって設定確認をお試しください。

STEP1



[**閉じる**] をクリックします。

STEP2

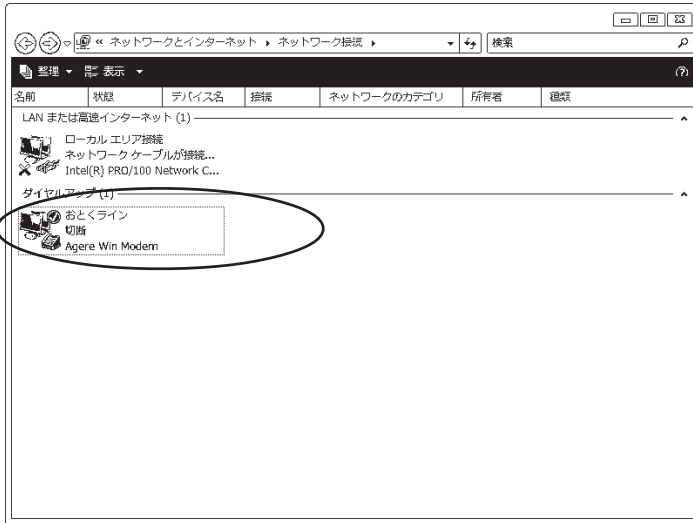


ネットワークと共有センターの画面に戻りますので、[**ネットワーク接続の管理**] をクリックします。

おとくラインダイヤルアップサービス 設定マニュアル Windows Vista 編

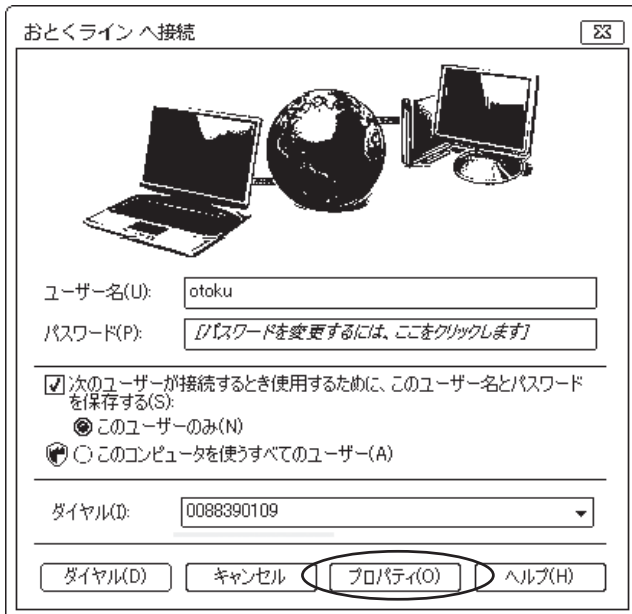
このマニュアルでは
Windows Vista (TM) Home Premium
を使用しております。

STEP3



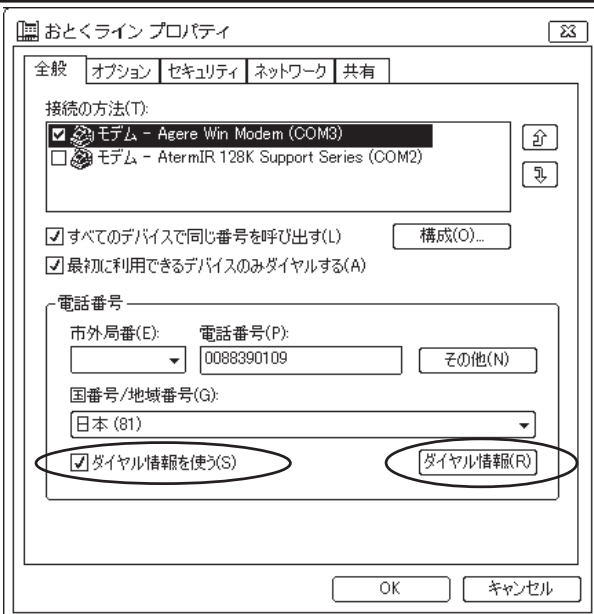
新規作成されたアイコン（例：おとくライン）をダブルクリックします。

STEP4

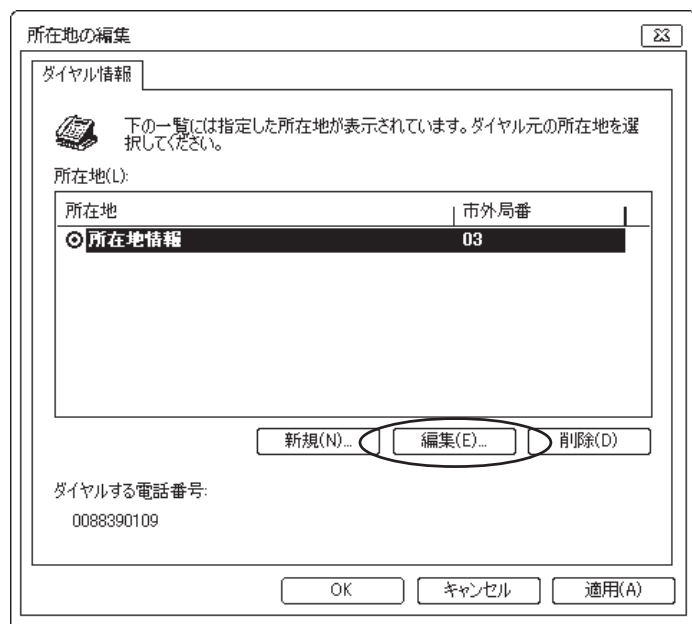


[プロパティ] をクリックします。

STEP5



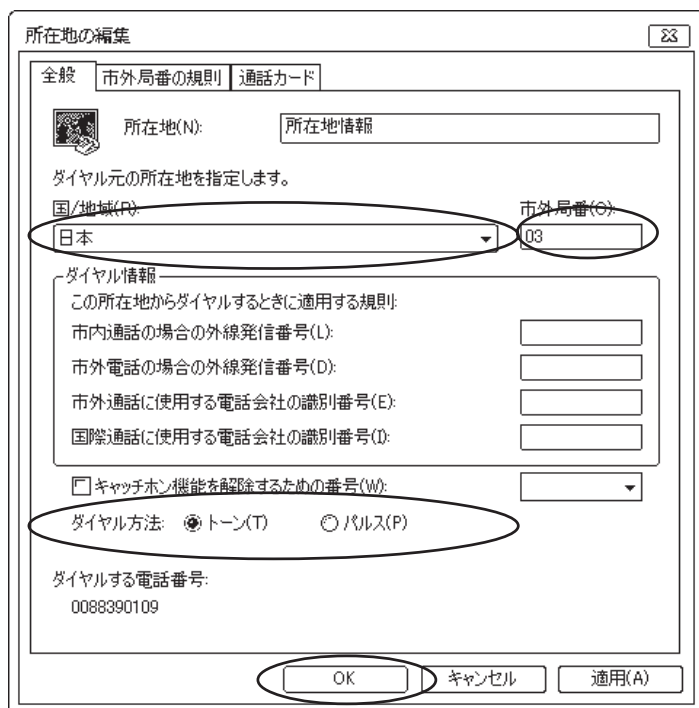
[電話番号] の [ダイヤル情報を使う] にチェックを入れ、[ダイヤル情報] をクリックします。



STEP6

[編集] をクリックします。

STEP7

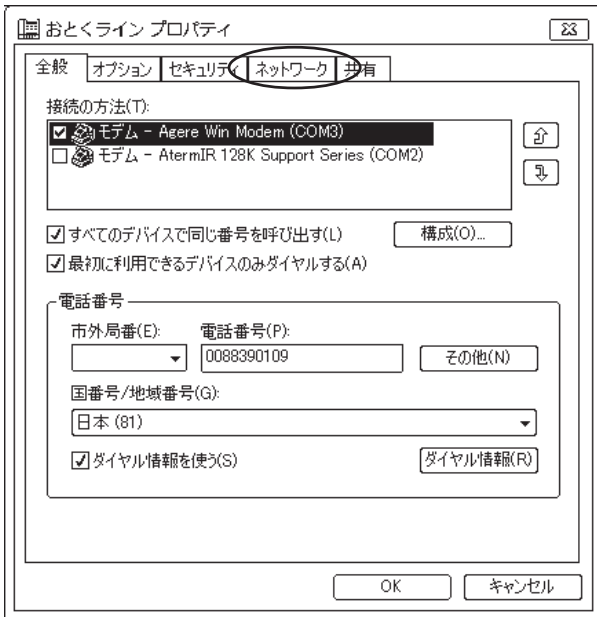


[国 / 地域] は [日本] を選択し、[市外局番] に「お客様の地域の市外局番」を入力します。

[ダイヤル方法] でご利用の電話回線の種別 を選択します。

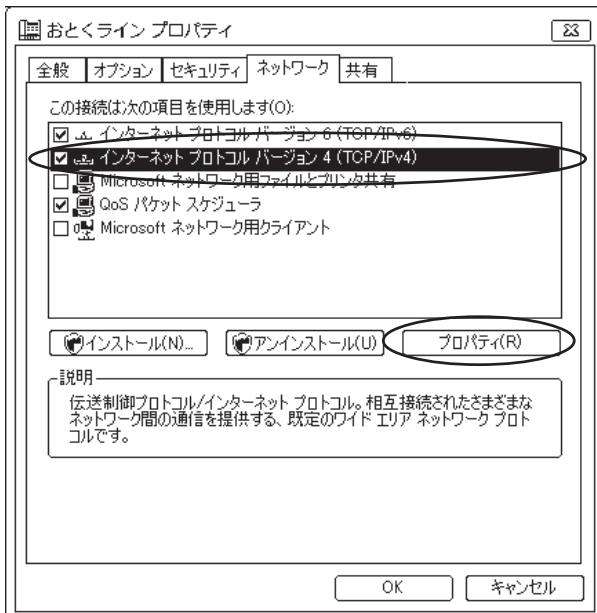
[OK] をクリックします。

STEP6 の画面に戻りましたら、[OK] をクリックします。



STEP8

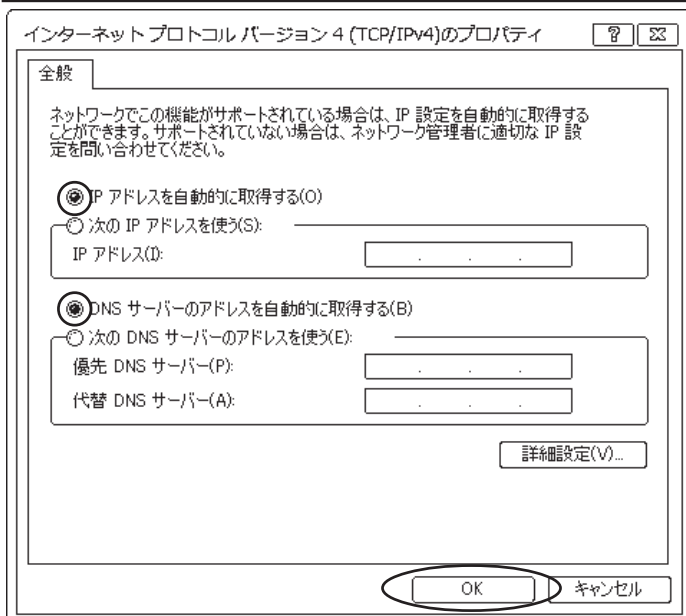
左図の画面が表示されましたら、[ネットワーク] をクリックします。



STEP9

[この接続は次の項目を使用します] の [インターネット プロトコル バージョン 4 (TCP/IP v4)] を選択し、[プロパティ] をクリックします。

左端のチェックは絶対に外さないよう注意してください。



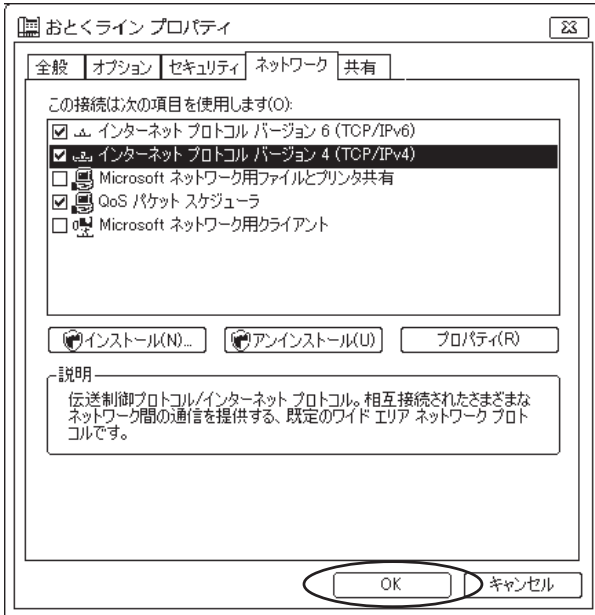
STEP10

[IP アドレスを自動的に取得する] にチェックを入れます。
[DNS サーバーのアドレスを自動的に取得する] にチェックを入れます。

[OK] をクリックします。

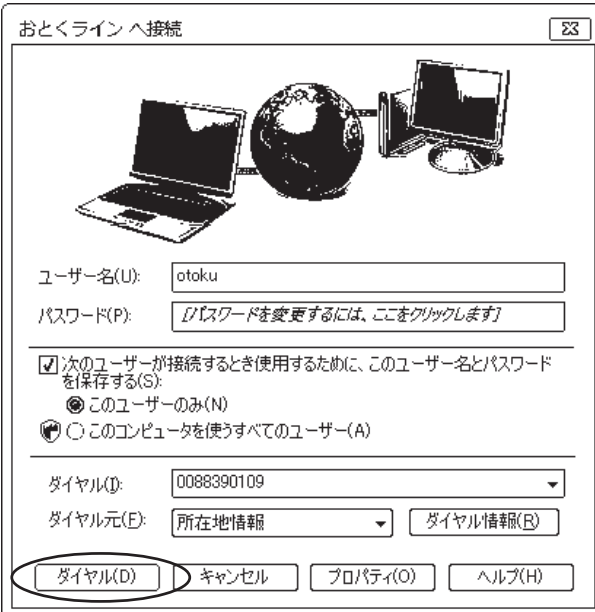
おとくラインダイヤルアップサービス 設定マニュアル Windows Vista 編

このマニュアルでは
Windows Vista (TM) Home Premium
を使用しております。



STEP11

左図の画面に戻りましたら、[OK] をクリックします。



STEP12

左図の画面に戻りましたら [ダイヤル] をクリックし、接続を確認してください。

終了