

工事いらず

カンタン設置

5G対応

法人向け



SoftBank

～届いたその日から、コンセントに挿してすぐ使える～

月額5,000円・通信容量制限なしで利用できる
「シンプルフリーWi-Fi」

「来店者向けのフリーWi-Fi」と「業務用のWi-Fi」が、1台で利用できます。より高速通信ができる5Gや最新規格Wi-Fi 6にも対応。最低利用期間は1年間で使い勝手のよいインターネット環境が整います。

CONTENTS

シンプルフリーWi-Fiとは	3
特長①：簡単ですぐに使える	5
特長②：複数のアクセスポイント	6
特長③：コンパクトでどこでも設置可能	7
特長④：通信量制限なしで安価に構築可能【料金表あり】	8
ユースケース	9
①小売店舗・企業内施設	10
②大型商業施設・駅構内・空港	11
③従業員専用	12
活用例：デジタルマーケティングとの連携	13
見積りや申し込みはオンラインで完結	17
詳細情報	18

シンプルフリーWi-Fiとは

シンプルフリーWi-Fiとは

インターネット回線不要。コンセントに挿すだけで使えるWi-Fiサービスです
高速・高セキュリティな2つのWi-Fi（フリーWi-Fiと従業員用Wi-Fi）を提供します

集客効果を
高める



顧客満足度向上



安心・安全な
通信環境



リピータ顧客
の獲得

5G・Wi-Fi 6に対応。高速で安定した通信でインターネットが利用可能。
データ通信量無制限なので、たくさん使っても追加料金はありません。

特長①：簡単ですぐに使える

設置工事は不要。3ステップで利用開始

＼ デモ機無料貸出中！詳細は16ページへ ／

ステップ1.機器受け取り



設定済みのWi-Fi機器
を受け取り

ステップ2.電源接続



Wi-Fi機器のコンセントを
プラグに挿す

ステップ3.利用開始



シンプルフリーWi-Fi
利用開始

特長②：複数のアクセスポイント

来店客用のフリーWi-Fiに加え、従業員向けの業務用Wi-Fi環境も手軽に構築可能
用途別にネットワークを分けることで、より安全に利用できます

＼ 2つのWi-Fi環境を1台の機器で提供可能 ／

フリーWi-Fi

表示：0002softbank



表示：.FREE Wi-Fi PASSPORT J



- ✓ インフラ環境の構築をしたい
- ✓ 集客効果を高めたい

業務用Wi-Fi

表示：Owner Wi-Fi



- ✓ 業務利用にネットワークを分けたい

特長③：コンパクトでどこでも設置可能

コンセントさえあれば、どこでも設置が可能です



レジ内の棚でも



売り場の空きスペースでも



壁際の休憩スペースでも



※機器を4G/4GLTE回線/5Gのエリア内に設置する必要があります (詳細は23ページ)

特長④：通信容量制限なしで安価に構築可能【料金表あり】

機器代金は無料、保守費用込みで月額5,000円

最低利用期間は1年間。13ヵ月目以降は解約費用もかかりません

初期費用

10,000円 / 回線

月額費用

5,000円 / 回線

ご契約期間

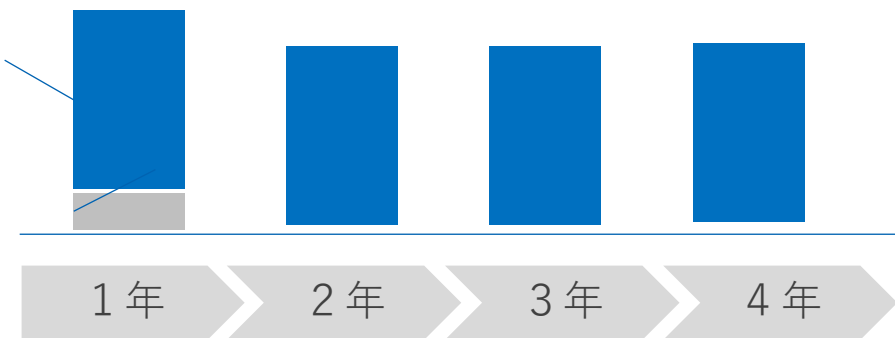
最低 12ヵ月～

(税抜価格)

更新料は不要
ずっと定額で安価に使える

月額費用の
年間合計

初期費用



- ・12ヵ月以内に途中解約された場合は、違約金が発生いたします。
- ・Wi-Fi機器はレンタルでのご契約となります。ご契約期間満了時、またはご解約時にご返却ください。
- ・故障不具合等で機器の交換が必要な場合は無料でオンサイト交換対応いたします。

ユースケース

- ①小売店舗、企業内施設
- ②大型商業施設、駅構内、空港
- ③従業員専用（業務用Wi-Fi）

ケース①：小売店舗・企業内施設

店舗サービスや店舗内共有スペースの価値が向上します

コインランドリーなどの待合室に



休憩時間のWi-Fi利用に



ケース②：大型商業施設・駅構内・空港

インターネット用の光回線が敷設困難な場所でも設置可能です

賃貸借契約で工事ができない場所でも



広すぎて回線工事が難しい場所に



ケース③：従業員専用（業務用Wi-Fi）

日々の業務利用として複数の機器と接続ができます

オフィス内のプリンタや
周辺機器の接続に※



社員や講師向けの
高セキュリティなWi-Fiとして



※プリンタ等のWi-Fi接続端末間の通信が必要となる機器を接続する場合は端末間通信設定を「有効」にする必要があります

活用例：デジタルマーケティングとの連携

スマートAD・スマートAD for Research

AIによる広告サービス「スマートAD」、出店計画をサポートする「スマートAD for Research」
2つのサービスで出店計画から店舗集客までを効果的に行えます

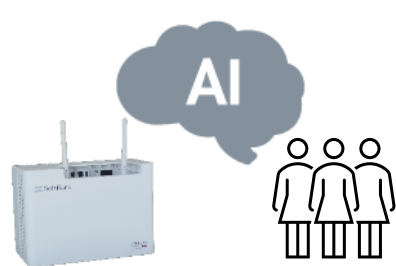
新規出店計画

広告を通じて、出店計画エリアの興味関心や商圈情報を取得。新規出店の計画に役立つレポートを提供※1します。



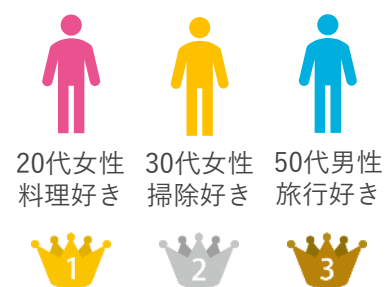
出店・データ収集

ソフトバンクのWi-Fiデータと統計情報から来店客の情報を収集※2。AIがより来店につながるターゲットを予測します。



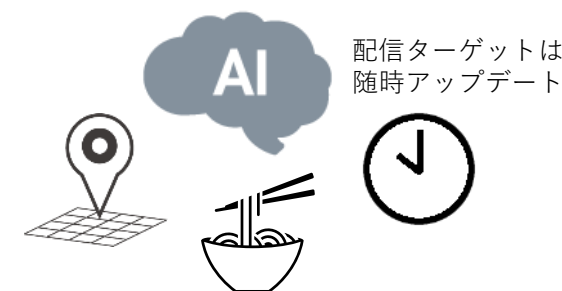
集客・来店

AIが予測したターゲットに広告を配信。自社のWebサイトやSNSなどへ誘導することが可能です。



新規・リピータ創出

来店しやすいユーザへ優先して広告配信。より効率的な集客および認知度アップが期待できます。



スマートAD
for Research

スマートAD

※1 シンプルフリーWi-Fiの契約なしでも利用可能

※2 データは個人を特定されないよう匿名化および統計加工し、少人数のデータは少人数とわからないよう秘匿処理を行った統計データです。

[「スマートAD」のサービス詳細ページはこちら](#)

来店分析サービス

フリーWi-Fiの接続履歴データ※をもとに、来店者の属性や傾向を可視化
的確な販促活動が可能になり売上アップに貢献します

来店データ収集

店舗内データ

0002softbank接続データ



キャリアデータ

- ・ソフトバンクWi-Fiスポット
- ・ソフトバンク顧客データ※
(性別/年齢/居住エリア)



※分析過程で
統計情報化

データ分析

来店数



男女比



居住エリア



消費特性



趣味趣向



ライフスタイル



分析結果可視化

WEB UI (設定画面) 提供



※データは個人を特定されないよう匿名化および統計加工し、少人数のデータは少人数とわからないよう秘匿処理を行った統計データです。
※来店分析Wi-Fiライトプランのお申し込みが必要です。
※シンプルフリーWi-Fiからのサービス変更が可能です。詳細はお問い合わせください。

「来店分析サービス」のサービス詳細ページはこちら

見積りや申し込みはオンラインで完結

デモ機の無料貸出も可能です

インターネット回線を敷設する場合には導入も撤去も工事対応が必要で、インターネット環境の整備は手間と費用がかかります。

「シンプルフリーWi-Fi」はコンセントに挿すだけですぐ利用開始できるため、すぐにインターネット回線が必要な場合にも最適です。2つのWi-Fi環境※を同時に使用できるWi-Fi機器の中では安価で、万が一のトラブル時も、電話問い合わせが365日可能。機器交換などの場合は、オンサイトで保守対応するので安心です。

必要なときにいつでもWebから見積書の取得や、お申し込みが可能です。通信速度やエリアが心配な場合は、**デモ機の無料貸出も実施しています**のでまずは試してみたいはいかがでしょうか？

サービス詳細ページ

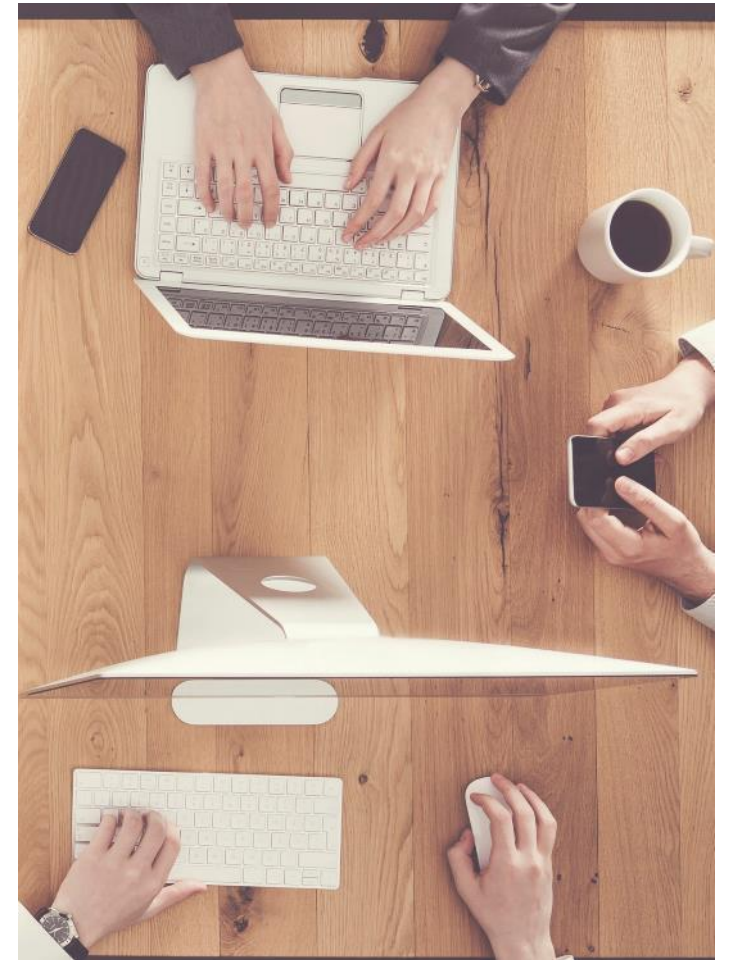
「シンプルフリーWi-Fi」の各種マニュアルやサービスのイメージ動画を掲載しています

オンライン見積り・申し込み

カンタンな入力で「シンプルフリーWi-Fi」の見積書発行→申し込みが可能です

お問い合わせ

サービス仕様詳細やデモ機のご依頼などはこちらからご連絡ください



詳細情報

2種類のフリーWi-Fi

2種類のフリーWi-Fiを提供します



19ページで詳しく紹介



20ページで詳しく紹介

①0002softbankについて

●0002softbankについて

ソフトバンクが提供するソフトバンク端末向けの公衆無線LANサービスです。

●接続端末の設定について

0002softbankの端末側でソフトバンクWi-Fiスポットを利用する設定が必要です。

以下リンク先を参照の上、設定をお願いします。

<https://www.softbank.jp/mobile/network/wifispot/setting/>

●対応周波数帯について

0002softbankの対応周波数帯は5GHzのみとなります。右記の機種に関しては5GHzに対応していない機種となりますので、事前にご確認をお願いします。

Free Wi-Fi Passport Jの利用をご案内ください。



<5GHz非対応機種>
シンプルスマホ3
シンプルスマホ4
AQUOS ea
AQUOS sense basic
DIGNO F
DIGNO G
DIGNO J
Android one S3
HUAWEI nova lite 2
その他一部機種

②FREE Wi-Fi PASSPORT Jについて

●FREE Wi-Fi PASSPORT Jについて

キャリアを問わず、日本人も訪日外国人も利用できるソフトバンクが提供する公衆無線LANサービスです。



●利用登録方法について

「なりすまし」を防止するため、音声通話または携帯電話のキャリアメールにてパスワードを発行する認証方式を採用しています。

音声通話認証

070、080、または090で始まる国内キャリアと契約をしている携帯電話及び海外事業者携帯電話(訪日外国人向け)が登録可能となります。



携帯電話キャリアメール認証

下記対象の携帯メールアドレスのみ登録可能となります。

キャリア	対象メールアドレス
SoftBank	softbank.ne.jp、i.softbank.jp、*.vodafone.ne.jp※、disney.ne.jp
Y!mobile	ymobile.ne.jp、ymobile1.ne.jp、emobile.ne.jp、emobile-s.ne.jp、wcm.ne.jp、y-mobile.ne.jp、willcom.com
docomo	docomo.ne.jp
au	ezweb.ne.jp、au.com
UQコミュニケーションズ	uqmobile.jp
楽天モバイル	rakuten.jp

従業員用（業務用Wi-Fi）

社員や店舗スタッフなど、特定利用者向けの業務用Wi-Fi

SSID

- ・ 0002softbank
- ・ .FREE Wi-Fi PASSPORT J



SSID

- ・ Owner Wi-Fi

管理者



WEB UI（設定画面）にて変更

フリーWi-Fi



店舗



訪日外国人

業務用Wi-Fi



業務用



IoTインフラ



会議室

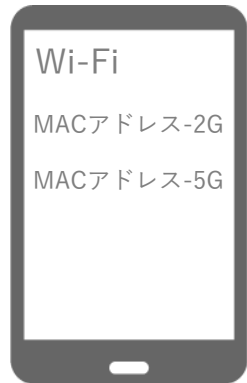


セミナー

参考：従業員用（業務用Wi-Fi）の設定方法

SSID名などはWebからお客さまにて設定変更可能

初回接続



<初期設定値>

SSID(2.4GHz):MACアドレス-2G

SSID(5GHz) :MACアドレス-5G

暗号キー :任意の文字列を設定

同梱設定ガイドに記載の初期値を確認し業務用Wi-Fiに接続

WEB UIに接続



ブラウザから同梱設定ガイドに記載のWEB UI情報を確認し設定画面に接続

希望の設定に変更

(例)

SSID 2.4GHz

ABC_SHOP-2G

SSID 5GHz

ABC_SHOP-5G

暗号化方式

WPA2

暗号キー

ABC20201001

WEB UIから各種項目を希望の設定に変更

※初期設定ガイドはイメージです

参考：シンプルフリーWi-Fiの仕様

項目		提供内容	備考
インターネット接続回線		4G/4GLTE回線 バンド1(2.1GHz帯)・バンド3(1.7GHz帯)・バンド8(900MHz帯)・バンド41(2.5GHz帯)・ バンド42(3.5GHz帯) 5G n3(1.7GHz帯)、n28(700MHz帯)、n77(3.4GHz帯、3.7GHz帯)	機器をエリア内に設置する必要あり
提供Wi-Fi	キャリアWi-Fi	ソフトバンクWi-Fiスポット(ソフトバンク端末向け) SSID: 0002softbank	大規模災害時は「00000JAPAN」を報波
	フリーWi-Fi	FREE Wi-Fi PASSPORT(キャリアフリー) SSID: .FREE_Wi-Fi_PASSPORT_J	
	業務用Wi-Fi	初期SSID : *****-2G / *****-5G セキュリティキー: 英数混合14文字(ランダム) 初期暗号化方式: WPA2(PSK:AES)	業務用Wi-Fiのみ提供の場合は「00000JAPAN」報知対象外となります WPA3設定可能
Wi-Fi仕様	周波数	・0002softbank : 5GHz ・FREE_Wi-Fi_PASSPORT_J : 2.4GHz/5GHz ・オーナーWi-Fi : 2.4GHz/5GHz	
	形式	802.11a/b/g/n/ac/ax	
接続台数		同時接続10台前後を推奨	
4G/LTE通信速度		(5G) downlink: 480Mbps uplink: 110Mbps (4G) downlink: 480Mbps uplink: 46Mbps	
サイズ		W:220 x H:155 x D:115 mm	アンテナ折り畳み時
重さ	電源容量	1,260g	定格30W
動作環境	温度	5°C~35°C	
	湿度	15%~85%	
			結露がないこと

※「00000JAPAN」の報知対象はキャリアWi-Fi、FREEWi-Fiを報知する端末となります。
 ※有線LANポートは通信利用不可となります。(メンテナンス利用のみ)

参考：サービスレベル

項目	シンプルフリーWi-Fi	備考
データ通信容量	データ通信容量の制限なし	・モバイル回線のためビデオ通話、監視カメラ、サイネージなどの大容量トラフィックの通信は対応不可 ・寮・社員宅・個人宅での利用不可
保守受付	10～18時365日受付 電話受付後72時間以内に手配開始	72時間後以降にオンサイト対応実施
現地保守	9～18時365日対応	
開通基準	なし（ベストエフォート）	
死活監視	なし	
障害通知	なし	
メンテナンス	日次でAM2:00-5:00の間に自動リブートあり	左記時間のうち15分程度の通信断が発生します



ソフトバンク株式会社

関連リンク

 サービスに関するお問い合わせ

 サービス概要

 オンライン見積り・申し込み

各種サービスについては弊社Webサイトへ
<https://www.softbank.jp/biz/>

SoftBankおよびソフトバンクの名称、ロゴは、日本国およびその他の国におけるソフトバンクグループ株式会社の登録商標または商標です。

資料内の画像はイメージです。

2023年1月改訂